



PINDALA- JA LOOMAPÕHISTE TOETUSTE TAOTLUS 12-1/25/3869

Üldandmed

Taotluse andmed

Esitamise kuupäev: 22.05.2025

Taotlustoimiku number: 71102501922

Taotleja andmed

Taotleja nimi: NEITSERI MÄE OÜ

Registrikood: 14960985

E-post: kadastik.kalle@gmail.com

Telefoninumber: +3725177419

Esitaja nimi: Targo Pikk mets

Isikukood: 36408014225

E-post: targopikkmets@gmail.com

Telefoninumber: +37256680023

Volitatud esindaja andmed taotluse menetlemisel

Esindaja nimi: Kalle Kadastik

Isikukood: 36204184210

E-post: kadastik.kalle@gmail.com

Telefoninumber: +3725177419

1. Otsetoetused

Jrk nr	Toetus	
1.1	Taotlen põhisissetuleku toetust (PST) ja ümberjaotavat toetust (ÜJT)	Taotlen toetust põldudele Taotlen toetust pärandniitudele
1.2	Taotlen noore põllumajandustootja toetust (NPT)	EI
1.3	Taotlen tera- ja kaunvilja kasvatamise otsetoetust (TVK)	EI
1.4	Taotlen puu- ja köögivilja ning marjakultuuride kasvatamise otsetoetust (PKV)	EI
1.5	Taotlen seemnekartuli kasvatamise otsetoetust (SKT)	EI

2. Ökokavad

Jrk nr	Toetus	
2.1	Keskkonnasõbraliku majandamise toetus (KSM)	Ei taotle
2.2	Mahepõllumajandusliku taimekasvatuse toetus ja mahepõllumajandusliku loomakasvatuse toetus (MAHE)	Ei taotle
2.3	Taotlen ökoalade toetust (ÖKO)	EI
2.4	Taotlen ökosüsteemiteenuste säilitamise toetust (ÖST)	EI
2.5	Taotlen mesilaste korjeala toetust (MESI)	EI

3. Maaelu arengu toetused

Jrk nr	Toetus	
3.1	Taotlen loomade heaolu toetust (LHT)	EI
3.2	Taotlen ohustatud tõugu looma pidamise toetust (OTL)	EI
3.3	Loomade tervist edendavate kõrgemate majandamisnõuete toetus (KMN)	Ei taotle
3.4	Kohalikku sorti taime kasvatamise toetus (SORT)	Ei taotle
3.5	Turvas- ja erodeeritud mulla kaitse toetus (MULD)	Ei taotle
3.6	Turvas- ja erodeeritud mullaga väärtusliku püsirohumaa kaitse toetus (MULD-VPR)	Ei taotle
3.7	Põhjavee kaitse toetus (PÕHJAVESI)	Võtan PÕHJAVESI 5-aastase kohustuse
3.8	Põhjavee kaitse alal asuva väärtusliku püsirohumaa kaitse toetus (PÕHJAVESI-VPR)	Ei taotle
3.9	Pinnavee kaitse toetus (PINNAVESI)	Ei taotle
3.10	Väärtusliku püsirohumaa säilitamise toetus (VPR)	Ei taotle
3.11	Pärandniidu hooldamise toetus (NIIT)	Jätkan NIIT 5-aastast kohustust

4. Tingimuslikkuse küsimustik

4.1	Keskkond	
4.1.1	Minu valduses on maa heas põllumajandus- ja keskkonnaseisundis hoidmise nõudega määratletud maastikuelemente, mida tuleb säilitada	JAH
4.1.2	Kasutan põllumajandusmaa niisutamiseks põhjavett üle 150 m ³ kuus või üle 10 m ³ ööpäevas või pinnavett üle 30 m ³ ööpäevas	EI
4.1.3	Kasutan mineraalväetisi	EI
4.1.4	Hoian sõnnikut sõnnikuhoidlas	EI
4.1.5	Hoian sõnnikut aunades	EI
4.1.6	Hoian silo silohoidlas või maa peal	EI
4.2	Rahva-, looma- ja taimetervis	
4.2.1	Kasutan taimekaitsevahendeid	EI
4.2.2	Tegelen loomsete esmatoodete tootmise ja turustamisega	EI
4.2.3	Tegelen mitteloomsete esmatoodete tootmise ja turustamisega	EI

5. Põldude loetelu

Jrk nr	Põllumassiivi nr/ katastritunnus	Põllu nr	Maa-ala nr	Põllu pindala (ha)	Maa-kasutus	Põllumajanduskultuur	Otstarve/kasutusviis	Kasutusõigus	HS/HK/HV/ENK	Mahe maakasutus	PST	PÕHJA-VESI	TING VK	TKV
1	48951096475	141-1		6,93	PR	rohttaimed	KAR	SR			X			
2	49051059506	34		2,72	PR	rohttaimed	KAR	SR			X	X		
3	49051092256	8		1,96	PR	rohttaimed	HM	KR			X			
4	49051113955	133		3,45	PR	rohttaimed	KAR	KR			X			
5	49051141901	35		6,39	PR	rohttaimed	KAR	SR			X			
6	49051168267	1314-1		4,06	PR	rohttaimed	KAR	KR			X			
7	49051171523	21		3,86	PR	rohttaimed	HM	SR			X			
8	49051260623	7		12,32	PR	rohttaimed	KAR	O			X			
9	49151007271	20		1,58	PR	rohttaimed	HM	SR			X	X		
10	49151046583	19		4,55	PR	rohttaimed	KAR	SR			X	X		
11	49250609874	37		0,42	PR	rohttaimed	HM	SR			X			

Jrk nr	Põllumassiivi nr/ katastritunnus	Põllu nr	Maa- ala nr	Põllu pindala (ha)	Maa- kasutus	Põllumajanduskultuur	Otstarve/kasutusviis	Kasutusõigus	HS/HK/HV/ENK	Mahe maakasutus	PST	PÕHJA- VESI	TING VK	TKV
12	49250618580	38		6,27	PR	rohttaimed	HM	SR			X			
13	49250710772	36-1		1,35	PR	rohttaimed	HM	SR			X			
14	49351176786	1		2,34	PR	rohttaimed	HM	SR			X			
15	49451100653	58		1,07	PR	rohttaimed	KAR	KR			X	X		
16	49451116196	13		3,58	PR	rohttaimed	HM	SR			X			
Kokku (ha)				62,85							62,85	9,92	0,00	0,00

Pärandniitude loetelu

Jrk nr	Pärandniidu nr	Ala nr	Maa-ala nr	Ala pindala (ha)	Pärandniidu tüüp	Kasutusõigus	Mahe maakasutus	PST	NIIT	NIIT taotlemisel hooldamise võte	NIIT taotlemisel hooldamise kuupäev	Taotlen toetust NIIT lisategevuse eest
												väärtuste hindamine
1	48951069893	10		6,83	MN	SR		X	X	Karjatamine	Pole määratud	
2	48951089701	Parna	0	0,24	MN	SR			X	Karjatamine	Pole määratud	
3	48951163223	2		2,11	MN	SR		X	X	Karjatamine	Pole määratud	
4	48951163223	3		10,93	MN	SR		X	X	Karjatamine	Pole määratud	
5	48951163223	5		4,45	MN	SR		X	X	Karjatamine	Pole määratud	
6	49051211313	2		5,45	MN	SR		X	X	Karjatamine	Pole määratud	
7	49051211313	3		1,29	MN	SR		X	X	Karjatamine	Pole määratud	
8	49451048128	1		8,97	MN	KR		X	X	Karjatamine	Pole määratud	
9	49451089894	9		0,57	MN	KR		X	X	Karjatamine	Pole määratud	
10	49451100500	8		12,64	MN	KR		X	X	Karjatamine	Pole määratud	

11	49451141689	7		0,33	MN	KR		X	X	Karjatamine	Pole määratud	
12	49451150753	6		6,46	MN	KR		X	X	Karjatamine	Pole määratud	
Kokku (ha)				60,27				60,03	60,27			0,00

Taotluse esitamisel kuvatud teated ja hoiatused

Üldine

1. Teade 0949: PÕHJAVESI toetuse taotleja peab korraldama kolmanda kohustuseaasta 1. detsembriks mullaproovide võtmise. Taotlusandmete alusel vajaminevate mullaproovide arvu näed koondinfost. Juhul kui taotled KSM, MULD ja/või PÕHJAVESI toetust, siis kogu vajaminevate mullaproovide arvu saad nimetatud toetuste proovide arvu liitmisel. Juhime tähelepanu, et mullaproovide nõuded on toetusliigiti erinevad.
2. Teade 1250: Juhime tähelepanu, et PÕHJAVESI toetuse taotlejale kehtivad taimekaitsevahendite kasutamise piirangud. Taimekaitsevahendite kasutamise kohta tuleb teha märge põldude loetelu veergu "TKV".
3. Teade 1251: Juhime tähelepanu, et PST ja ÜJT, PÕHJAVESI taotleja peab vastama aktiivse tootja nõuetele. Aktiivse tootja nõuetega on võimalik tutvuda PRIA koduleheküljel <https://www.pria.ee/infokeskus/aktiivne-pollumajandustootja>.
4. Teade 1255: PÕHJAVESI toetuse taotleja peab hiljemalt teise kohustuseaasta 7. detsembriks osalema veekaitsealasel koolitusel. Kohustuse ülevõtja, kellel puudub varasemast sama kohustus, peab koolitusel osalema ülevõtmisele järgneva kohustuseaasta 7. detsembriks. Läbitud koolituste andmetega saab tutvuda menüüpunktis "Pindalateenused" valides "Pindalatoetuste lisateenused" plokis "Läbitud koolitused".

Maaelu arengu toetused

1. Teade 1267: Juhime tähelepanu, et PÕHJAVESI toetuse taotlemisel peab taotleja pidama kohustuseaasta keskmisena vähemalt ühele loomühikule vastaval arvul veiseid, hobuseid, lambaid või kitsi või taotlema KSM toetust. Kohustuse võtmise aastal peab loomühikute puudumisel taotleja saama PÕHJAVESI toetuse saamiseks lisaks ka KSM toetust.

Pärandniitude loetelu

1. Teade1301: Taotluse andmetel oled oma NIIT kohustust käesoleval aastal vähendanud. Kohustusealuse maa pindala võib vähendada kohustuseperioodi jooksul kuni 10% esimese kohustuseaasta kohustusealuse maa pindalast. Kohustuse andmeid näed menüüpunktist "Pindalatoetuste lisateenused" → "Taotleja kohustused".
2. Teade1302: Taotluse andmetel oled oma NIIT kohustust käesoleval aastal suurendanud. Juhime tähelepanu, et kohustuse suurenemisel üle 20 protsendi, algab uus 5-aastane kohustuseperiood. Kohustuse andmeid näed menüüpunktist "Pindalatoetuste lisateenused" → "Taotleja kohustused".
3. Teade 1228: Alale nr 1, 2 (48951163223), 2 (49051211313), 3 (48951163223), 3 (49051211313), 5, 6, 7, 8, 9, 10, Parna on võimalik taotleda toetust NIIT lisategevus(t)e

eest. Soovi korral lisa märke/märked.

Taotlusele märgitud andmete kokkuvõte

Taotlusele märgitud põldude ja alade pindala kokku	28 põldu/ala	123,12 ha
---	--------------	-----------

Taotlusele märgitud pindala maakasutustüüpide lõikes		
PR (püsirohuma)	16 põldu	62,85 ha
PR maakasutusega põllumassiividel ja katastriüksustel olevate PR põldude pindala	16 põldu	62,85 ha
PR maakasutusega põllumassiividel muudetud maakasutusega põldude pindala		0,00 ha
P/PK maakasutusega põllumassiividel olevate 6 aasta vanuse rohumaaga kattuvate PR põldude pindala		0,00 ha
P/PK maakasutusega põllumassiividel olevate 6 aasta vanuse rohumaaga kattuvate ja rohumaa vanust katkestavate P/PK/M põldude pindala		0,00 ha
MN (muu niit)	12 ala	60,27 ha

Otsetoetused		
Taotlen põhisissetuleku toetust (PST) ja ümberjaotavat toetust (ÜJT)	27 põldu/ala	122,88 ha

Maaelu arengu toetused		
Võtan PÕHJAVESI 5-aastase kohustuse	4 põldu	9,92 ha
Vajalik mullaproovide arv kolmanda kohustuseaasta 1. detsembriks, millest tuleb määrata kaalium, fosfor ja happesus	2 tk	
Vajalik mullaproovide arv kolmanda kohustuseaasta 1. detsembriks, millest tuleb määrata orgaaniline süsinik	1 tk	
Jätkan NIIT 5-aastast kohustust	12 ala	60,27 ha

Tingimuslikkuse küsimustik	
Minu valduses on maa heas põllumajandus- ja keskkonnaseisundis hoidmise nõudega määratletud maastikuelemente, mida tuleb säilitada	Jah

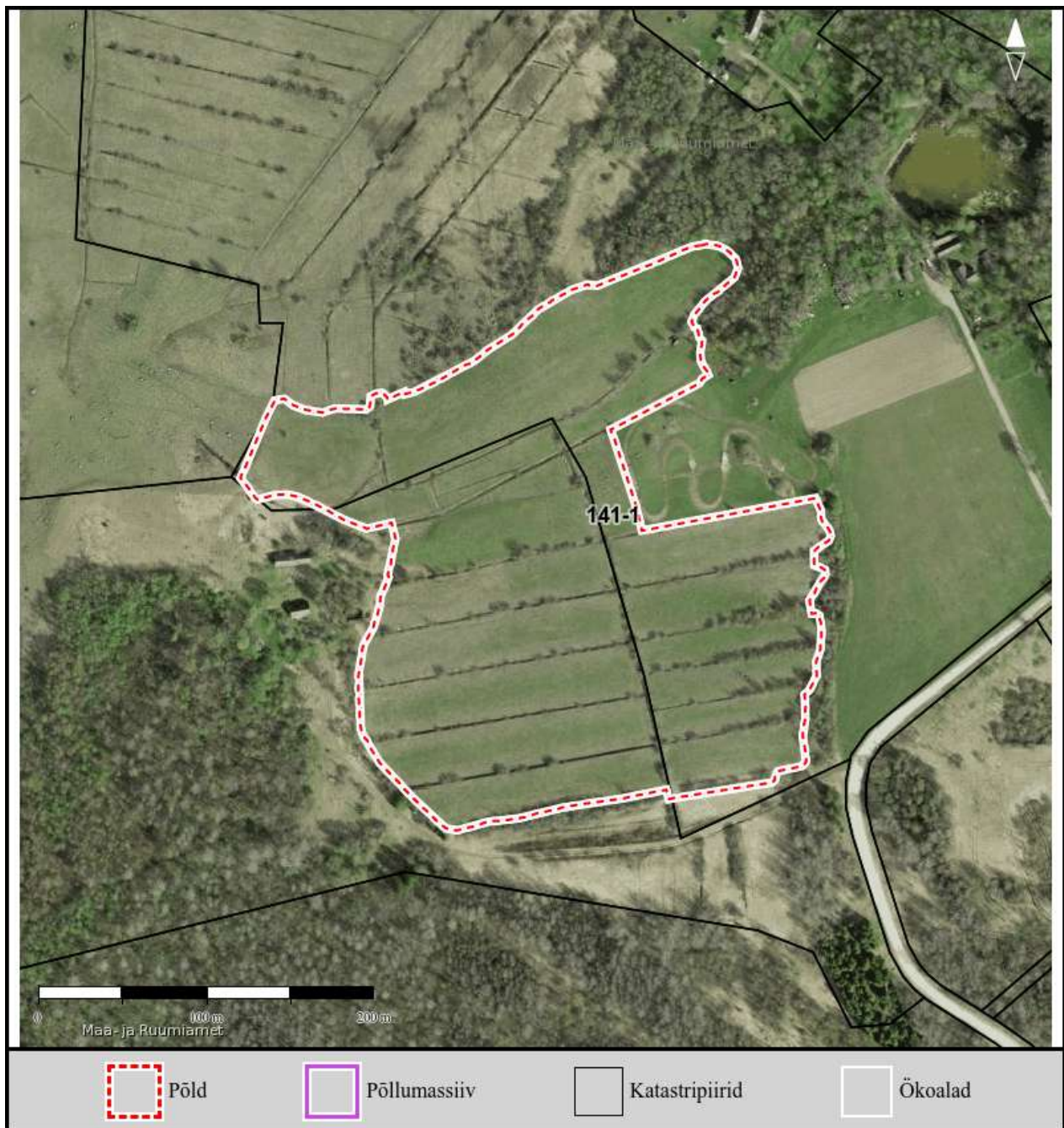
Kinnitused

- Kinnitan, et olen tutvunud eeltäidetud taotlusel kuvatud infoga taotlusel esitatud andmete kohta, sealhulgas teadete ja hoiatustega. Olen teadlik, et taotluse korrigeerimisel tuleb järgida õigusaktides sätestatud tähtaegu. Tähtaegade järgimata jätmisel hilisemaid muudatusi ei arvestata ning PRIA rakendab õigusaktides sätestatud toetuste vähendamisi või jätab taotluse rahuldamata.
- Annan nõusoleku kasutada minu isikuandmeid taotluse menetlemisel. Olen teadlik minu andmete avaldamisest Euroopa Parlamendi ja nõukogu määruse (EL) nr 2021/2116 artiklite 98 ja 99 kohaselt ning nende töötlemisest liidu finantshuvide tagamise eesmärgil sama määruse artikli 101 kohaselt.

Põllumassiiv nr 48951096475

Põllumassiivi pindala: 6,93 ha

Põllumassiivi maakasutus: (PR) Püsirohuma



@Maa- ja Ruumiamet - aluskaardid, katastripiirid. *Alusala andmed PDF-i loomise seisuga.

Taotleja: NEITSERI MÄE OÜ

Maakond: Pärnu maakond

Vald: Lääneranna vald

Asutus: PRIA

Mõõtkava: 1:3000

Trükitud: 25.06.2025

Põld nr 141-1

Põllumassiivi nr: 48951096475

Põllu pindala: 6,93 ha

Maakasutus: (PR) Püsirohumaa

Põllumajanduskultuur: rohhtaimed

Taotleja: NEITSERI MÄE OÜ

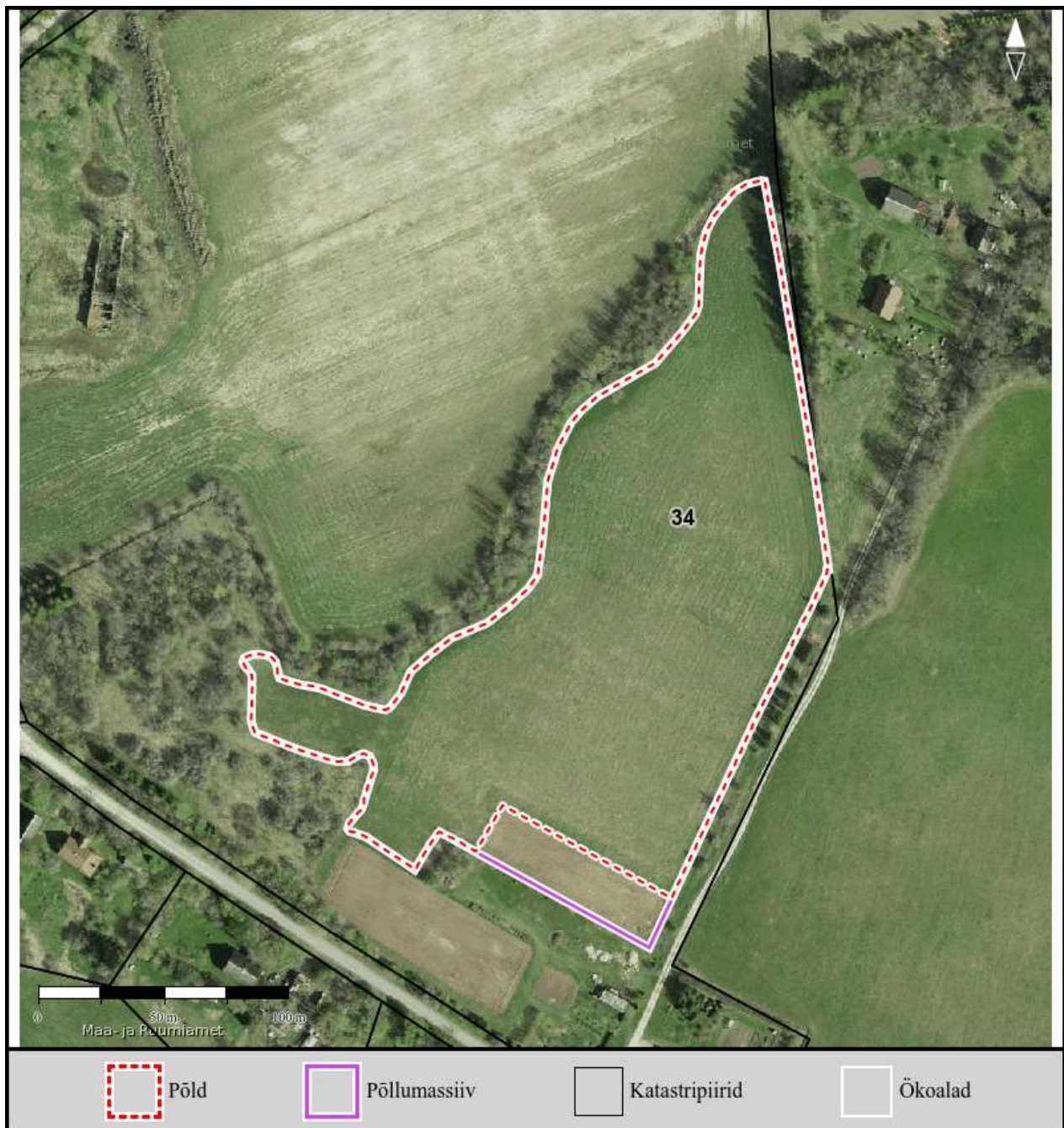
Asutus: PRIA

Trükitud: 25.06.2025

Põllumassiiv nr 49051059506

Põllumassiivi pindala: 2,89 ha

Põllumassiivi maakasutus: (PR) Püsirohuma



@Maa- ja Ruumiamet - aluskaardid, katastripiirid. *Alusala andmed PDF-i loomise seisuga.

Taotleja: NEITSERI MÄE OÜ

Maakond: Pärnu maakond

Vald: Lääneranna vald

Asutus: PRIA

Mõõtkava: 1:2000

Trükitud: 25.06.2025

Põld nr 34

Põllumassiivi nr: 49051059506

Põllu pindala: 2,72 ha

Maakasutus: (PR) Püsirohumaa

Põllumajanduskultuur: rohhtaimed

Taotleja: NEITSERI MÄE OÜ

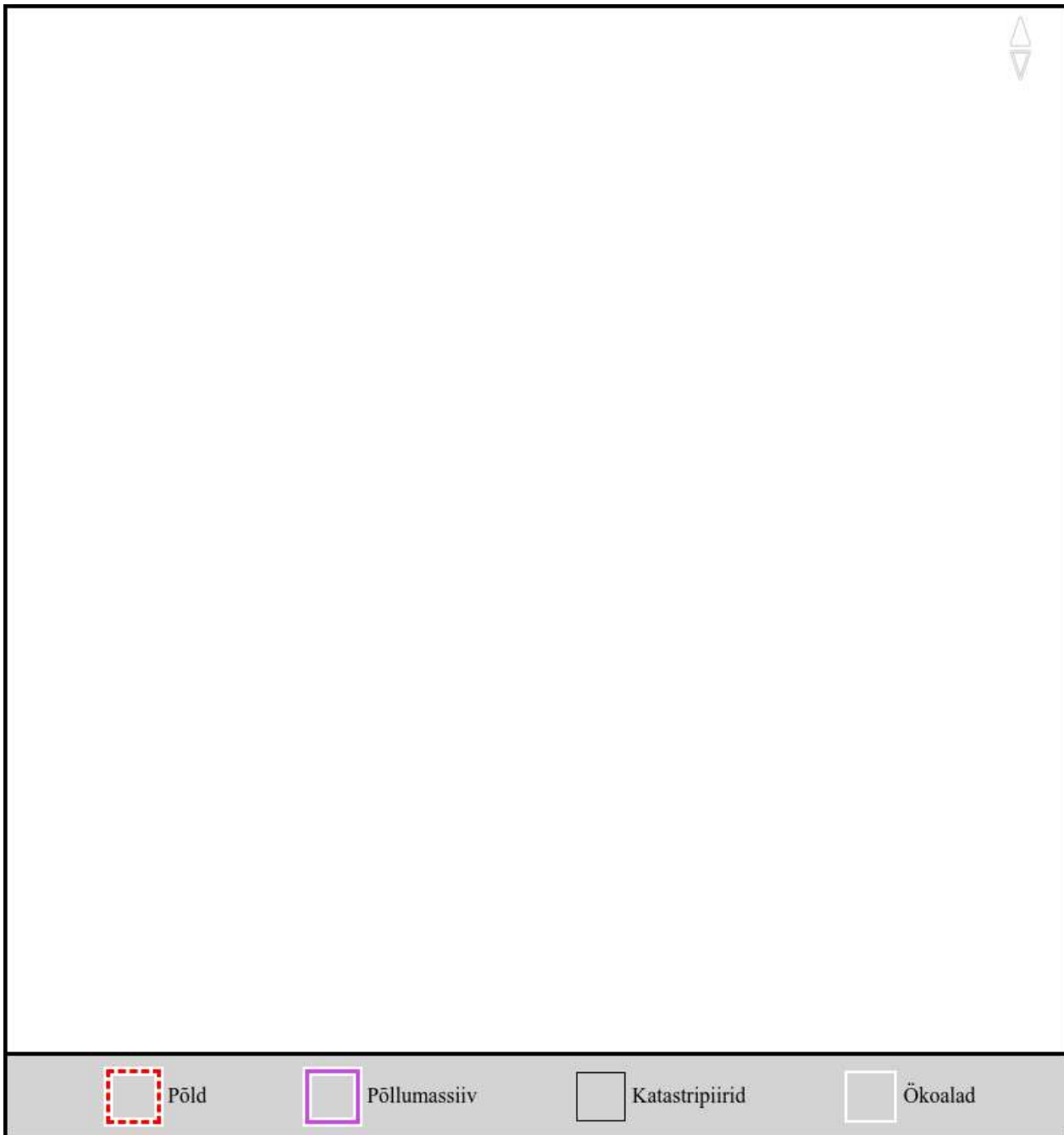
Asutus: PRIA

Trükitud: 25.06.2025

Põllumassiiv nr 49051092256

Põllumassiivi pindala: 3,16 ha

Põllumassiivi maakasutus: (PR) Püsirohuma



@Maa- ja Ruumiamet - aluskaardid, katastripiirid. *Alusala andmed PDF-i loomise seisuga.

Taotleja: NEITSERI MÄE OÜ

Maakond: Pärnu maakond

Vald: Lääneranna vald

Asutus: PRIA

Mõõtkava: 1:2000

Trükitud: 25.06.2025

Põld nr 8

Põllumassiivi nr: 49051092256

Põllu pindala: 1,96 ha

Maakasutus: (PR) Püsirohumaa

Põllumajanduskultuur: rohhtaimed

Taotleja: NEITSERI MÄE OÜ

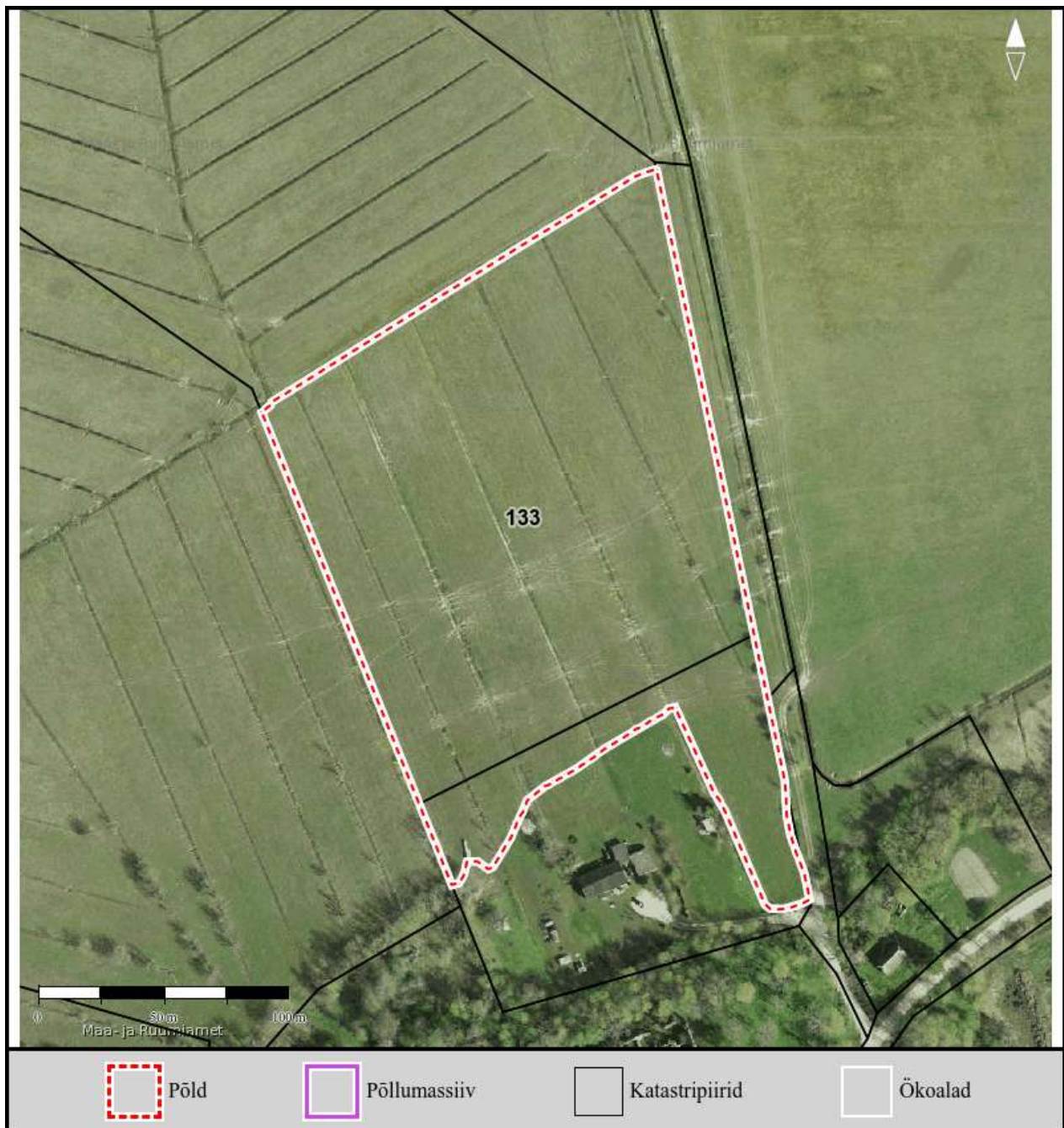
Asutus: PRIA

Trükitud: 25.06.2025

Põllumassiiv nr 49051113955

Põllumassiivi pindala: 3,45 ha

Põllumassiivi maakasutus: (PR) Püsirohuma



@Maa- ja Ruumiamet - aluskaardid, katastripiirid. *Alusala andmed PDF-i loomise seisuga.

Taotleja: NEITSERI MÄE OÜ

Maakond: Pärnu maakond

Vald: Lääneranna vald

Asutus: PRIA

Mõõtkava: 1:2000

Trükitud: 25.06.2025

Põld nr 133

Põllumassiivi nr: 49051113955

Põllu pindala: 3,45 ha

Maakasutus: (PR) Püsirohumaa

Põllumajanduskultuur: rohhtaimed

Taotleja: NEITSERI MÄE OÜ

Asutus: PRIA

Trükitud: 25.06.2025

Põllumassiiv nr 49051141901

Põllumassiivi pindala: 6,39 ha

Põllumassiivi maakasutus: (PR) Püsirohuma



@Maa- ja Ruumiamet - aluskaardid, katastripiirid. *Alusala andmed PDF-i loomise seisuga.

Taotleja: NEITSERI MÄE OÜ

Maakond: Pärnu maakond

Vald: Lääneranna vald

Asutus: PRIA

Mõõtkava: 1:3000

Trükitud: 25.06.2025

Põld nr 35

Põllumassiivi nr: 49051141901

Põllu pindala: 6,39 ha

Maakasutus: (PR) Püsirohumaa

Põllumajanduskultuur: rohhtaimed

Taotleja: NEITSERI MÄE OÜ

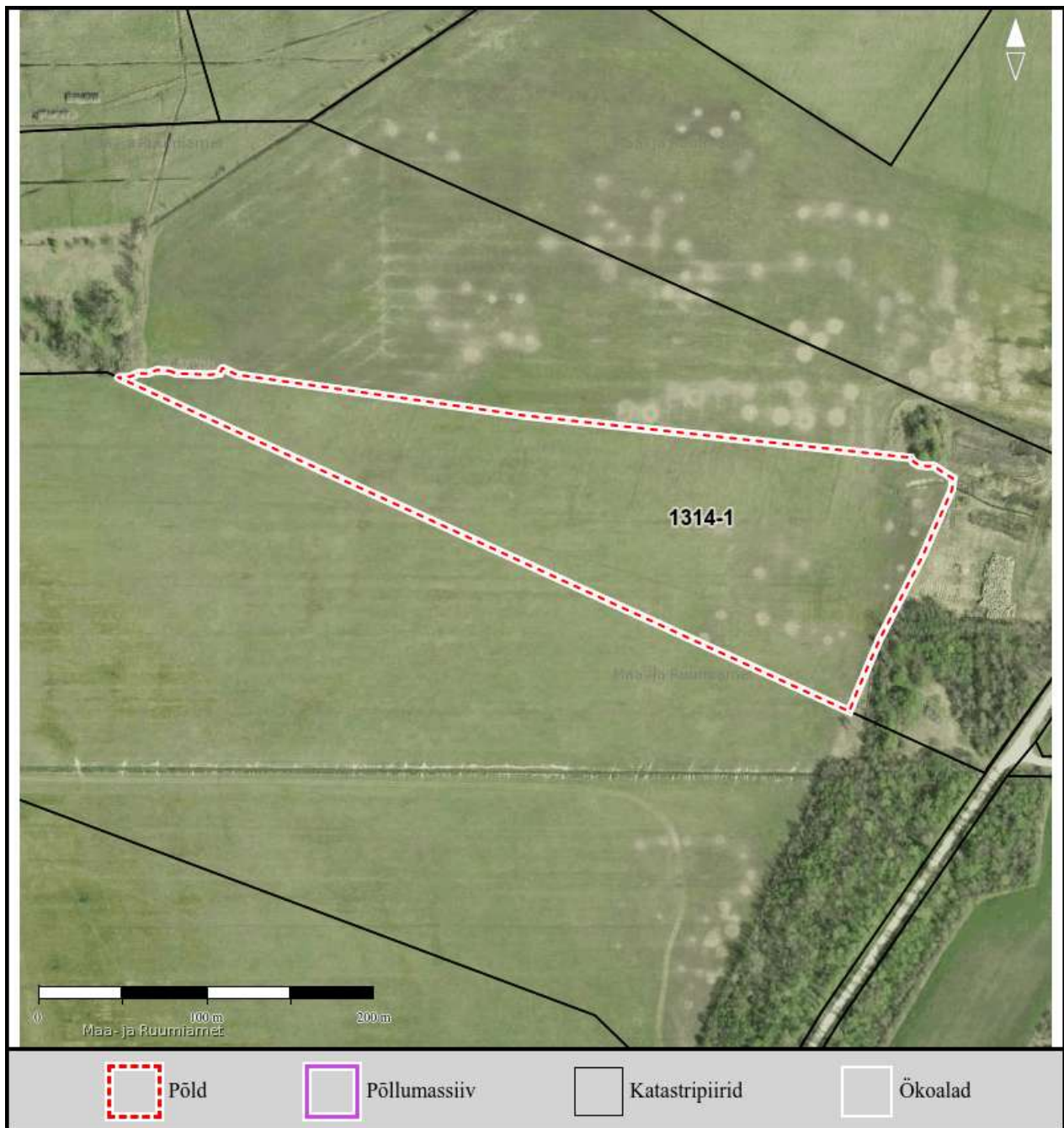
Asutus: PRIA

Trükitud: 25.06.2025

Põllumassiiv nr 49051168267

Põllumassiivi pindala: 4,06 ha

Põllumassiivi maakasutus: (PR) Püsirohuma



@Maa- ja Ruumiamet - aluskaardid, katastripiirid. *Alusala andmed PDF-i loomise seisuga.

Taotleja: NEITSERI MÄE OÜ

Maakond: Pärnu maakond

Vald: Lääneranna vald

Asutus: PRIA

Mõõtkava: 1:3000

Trükitud: 25.06.2025

Põld nr 1314-1

Põllumassiivi nr: 49051168267

Põllu pindala: 4,06 ha

Maakasutus: (PR) Püsirohumaa

Põllumajanduskultuur: rohhtaimed

Taotleja: NEITSERI MÄE OÜ

Asutus: PRIA

Trükitud: 25.06.2025

Põllumassiiv nr 49051171523

Põllumassiivi pindala: 3,86 ha

Põllumassiivi maakasutus: (PR) Püsirohuma



@Maa- ja Ruumiamet - aluskaardid, katastripiirid. *Alusala andmed PDF-i loomise seisuga.

Taotleja: NEITSERI MÄE OÜ

Maakond: Pärnu maakond

Vald: Lääneranna vald

Asutus: PRIA

Mõõtkava: 1:2000

Trükitud: 25.06.2025

Põld nr 21

Põllumassiivi nr: 49051171523

Põllu pindala: 3,86 ha

Maakasutus: (PR) Püsirohumaa

Põllumajanduskultuur: rohttaimed

Taotleja: NEITSERI MÄE OÜ

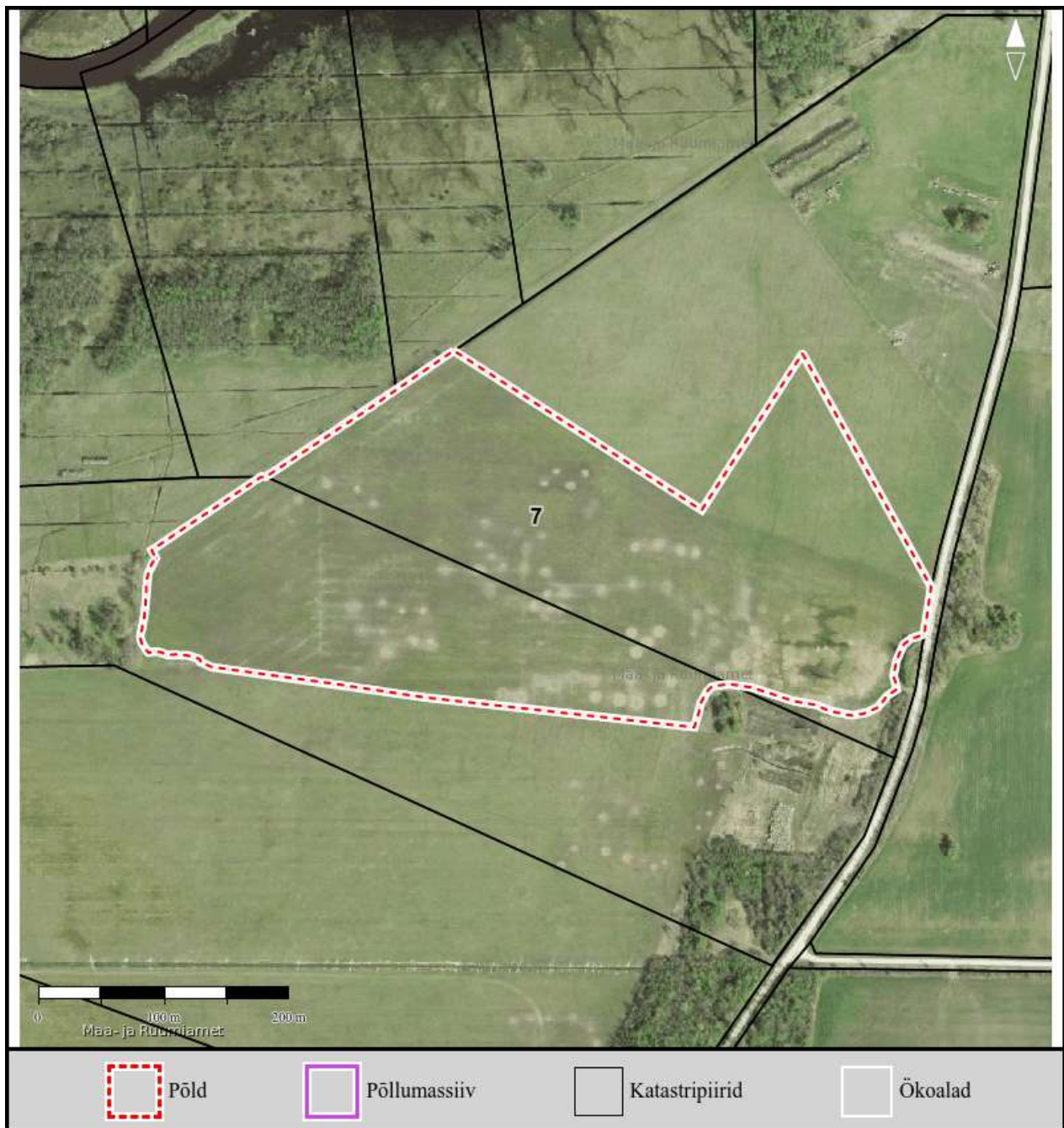
Asutus: PRIA

Trükitud: 25.06.2025

Põllumassiiv nr 49051260623

Põllumassiivi pindala: 12,32 ha

Põllumassiivi maakasutus: (PR) Püsirohuma



@Maa- ja Ruumiamet - aluskaardid, katastripiirid. *Alusala andmed PDF-i loomise seisuga.

Taotleja: NEITSERI MÄE OÜ

Maakond: Pärnu maakond

Vald: Lääneranna vald

Asutus: PRIA

Mõõtkava: 1:4000

Trükitud: 25.06.2025

Põld nr 7

Põllumassiivi nr: 49051260623

Maakasutus: (PR) Püsirohumaa

Põllu pindala: 12,32 ha

Põllumajanduskultuur: rohhtaimed

Teated põllu kohta:

Info	Põld kattub veekaitsevööndiga.
------	--------------------------------

Taotleja: NEITSERI MÄE OÜ

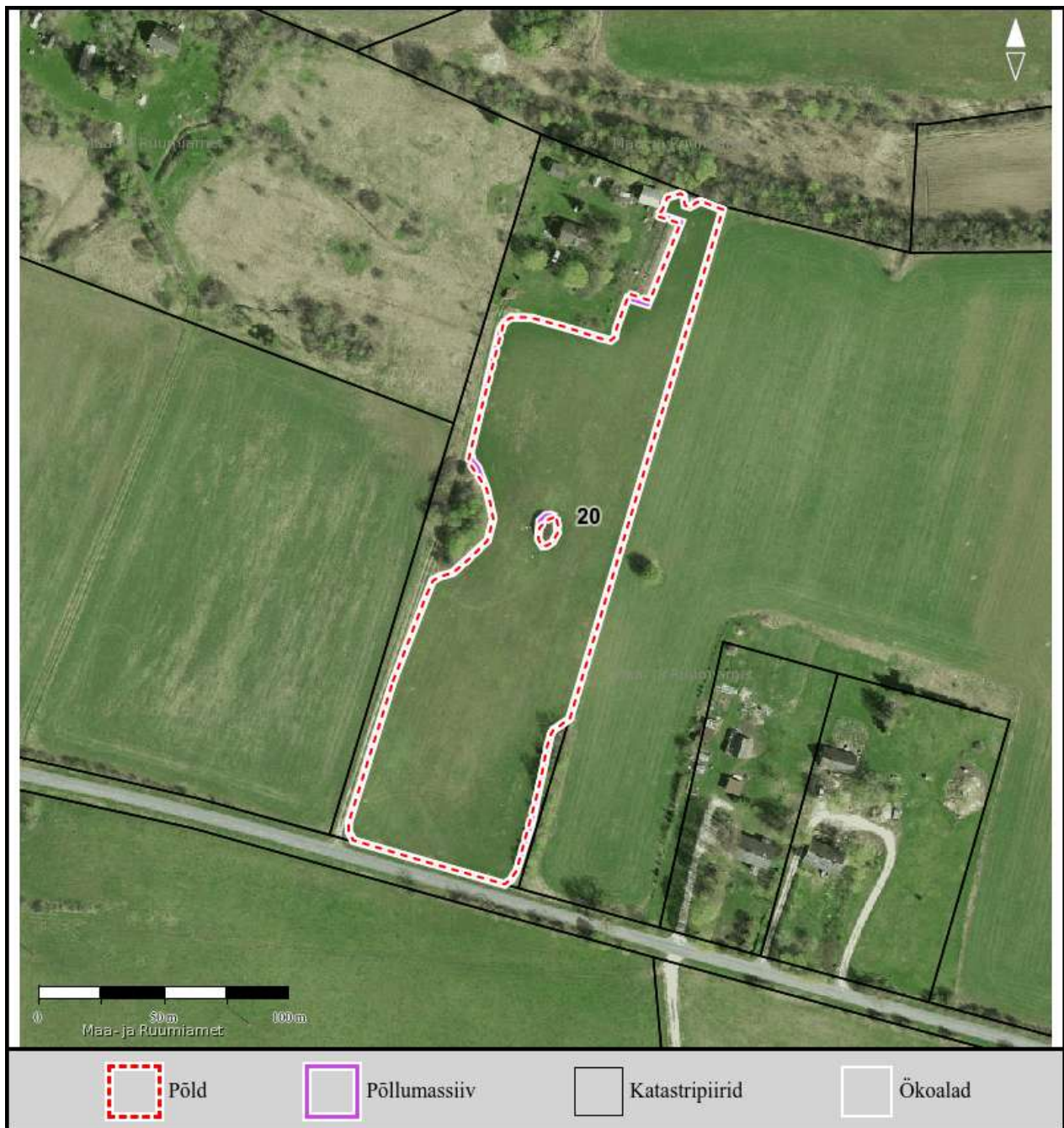
Asutus: PRIA

Trükitud: 25.06.2025

Põllumassiiv nr 49151007271

Põllumassiivi pindala: 1,58 ha

Põllumassiivi maakasutus: (PR) Püsirohuma



@Maa- ja Ruumiamet - aluskaardid, katastripiirid. *Alusala andmed PDF-i loomise seisuga.

Taotleja: NEITSERI MÄE OÜ

Maakond: Pärnu maakond

Vald: Lääneranna vald

Asutus: PRIA

Mõõtkava: 1:2000

Trükitud: 25.06.2025

Põld nr 20

Põllumassiivi nr: 49151007271

Põllu pindala: 1,58 ha

Maakasutus: (PR) Püsirohumaa

Põllumajanduskultuur: rohhtaimed

Taotleja: NEITSERI MÄE OÜ

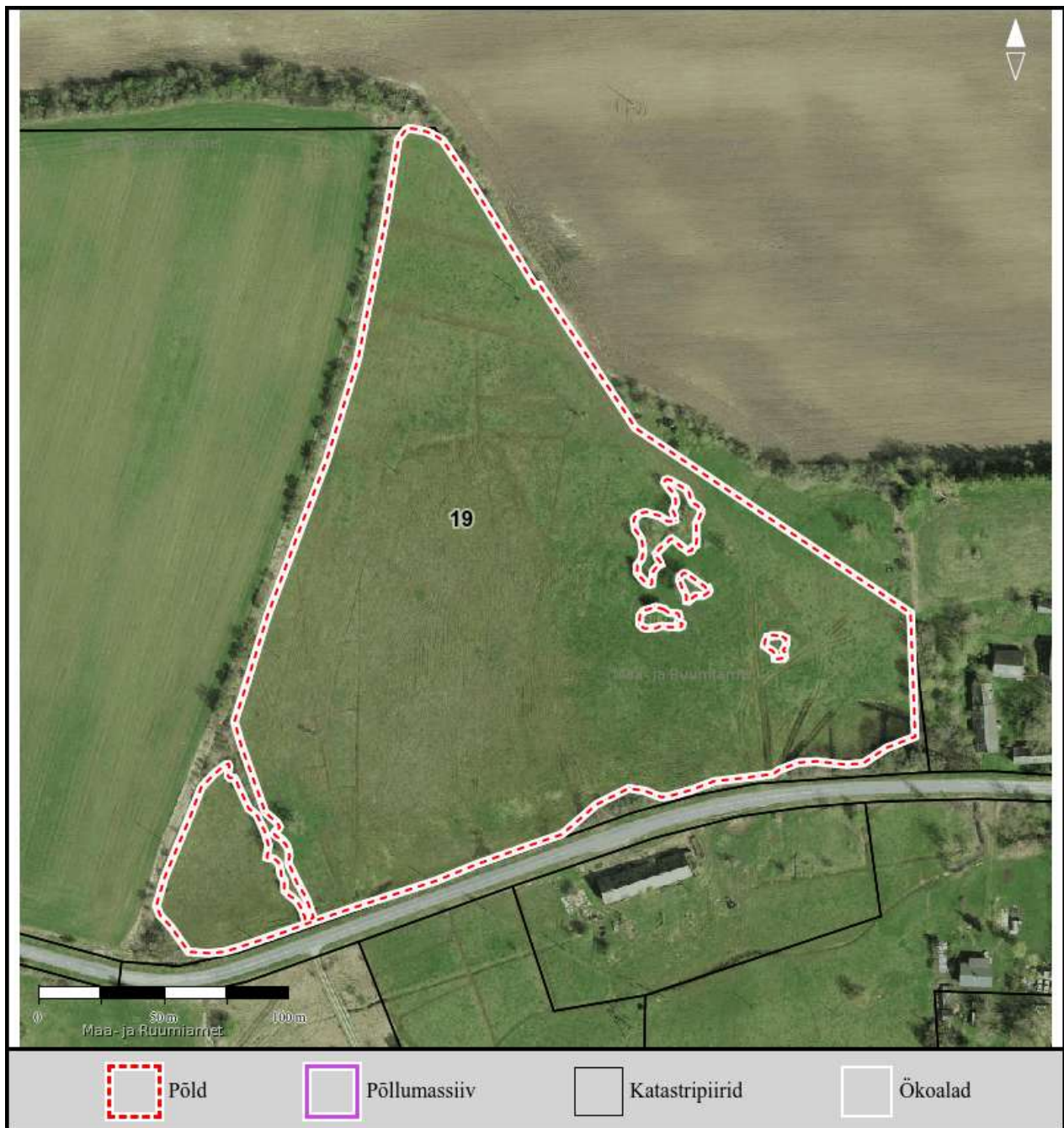
Asutus: PRIA

Trükitud: 25.06.2025

Põllumassiiv nr 49151046583

Põllumassiivi pindala: 4,55 ha

Põllumassiivi maakasutus: (PR) Püsirohuma



@Maa- ja Ruumiamet - aluskaardid, katastripiirid. *Alusala andmed PDF-i loomise seisuga.

Taotleja: NEITSERI MÄE OÜ

Maakond: Pärnu maakond

Vald: Lääneranna vald

Asutus: PRIA

Mõõtkava: 1:2000

Trükitud: 25.06.2025

Põld nr 19

Põllumassiivi nr: 49151046583

Põllu pindala: 4,55 ha

Maakasutus: (PR) Püsirohumaa

Põllumajanduskultuur: rohhtaimed

Taotleja: NEITSERI MÄE OÜ

Asutus: PRIA

Trükitud: 25.06.2025

Põllumassiiv nr 49250609874

Põllumassiivi pindala: 0,42 ha

Põllumassiivi maakasutus: (PR) Püsirohuma



@Maa- ja Ruumiamet - aluskaardid, katastripiirid. *Alusala andmed PDF-i loomise seisuga.

Taotleja: NEITSERI MÄE OÜ

Maakond: Pärnu maakond

Vald: Lääneranna vald

Asutus: PRIA

Mõõtkava: 1:1000

Trükitud: 25.06.2025

Põld nr 37

Põllumassiivi nr: 49250609874

Põllu pindala: 0,42 ha

Maakasutus: (PR) Püsirohumaa

Põllumajanduskultuur: rohhtaimed

Taotleja: NEITSERI MÄE OÜ

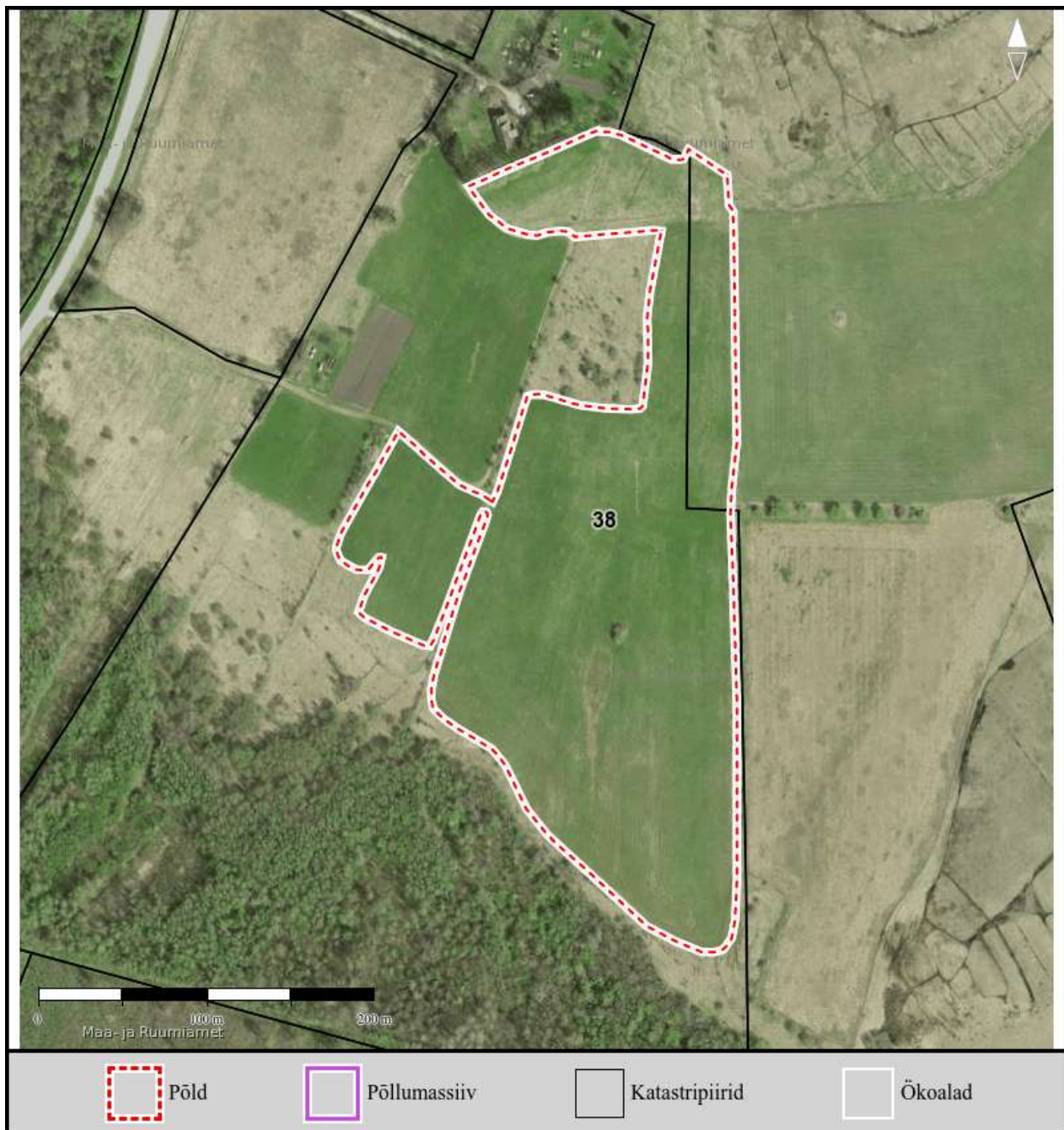
Asutus: PRIA

Trükitud: 25.06.2025

Põllumassiiv nr 49250618580

Põllumassiivi pindala: 6,27 ha

Põllumassiivi maakasutus: (PR) Püsirohuma



@Maa- ja Ruumiamet - aluskaardid, katastripiirid. *Alusala andmed PDF-i loomise seisuga.

Taotleja: NEITSERI MÄE OÜ

Maakond: Pärnu maakond

Vald: Lääneranna vald

Asutus: PRIA

Mõõtkava: 1:3000

Trükitud: 25.06.2025

Põld nr 38

Põllumassiivi nr: 49250618580

Põllu pindala: 6,27 ha

Maakasutus: (PR) Püsirohumaa

Põllumajanduskultuur: rohttaimed

Taotleja: NEITSERI MÄE OÜ

Asutus: PRIA

Trükitud: 25.06.2025

Põllumassiiv nr 49250710772

Põllumassiivi pindala: 1,35 ha

Põllumassiivi maakasutus: (PR) Püsirohuma



@Maa- ja Ruumiamet - aluskaardid, katastripiirid. *Alusala andmed PDF-i loomise seisuga.

Taotleja: NEITSERI MÄE OÜ

Maakond: Pärnu maakond

Vald: Lääneranna vald

Asutus: PRIA

Mõõtkava: 1:2000

Trükitud: 25.06.2025

Põld nr 36-1

Põllumassiivi nr: 49250710772

Põllu pindala: 1,35 ha

Maakasutus: (PR) Püsirohumaa

Põllumajanduskultuur: rohhtaimed

Taotleja: NEITSERI MÄE OÜ

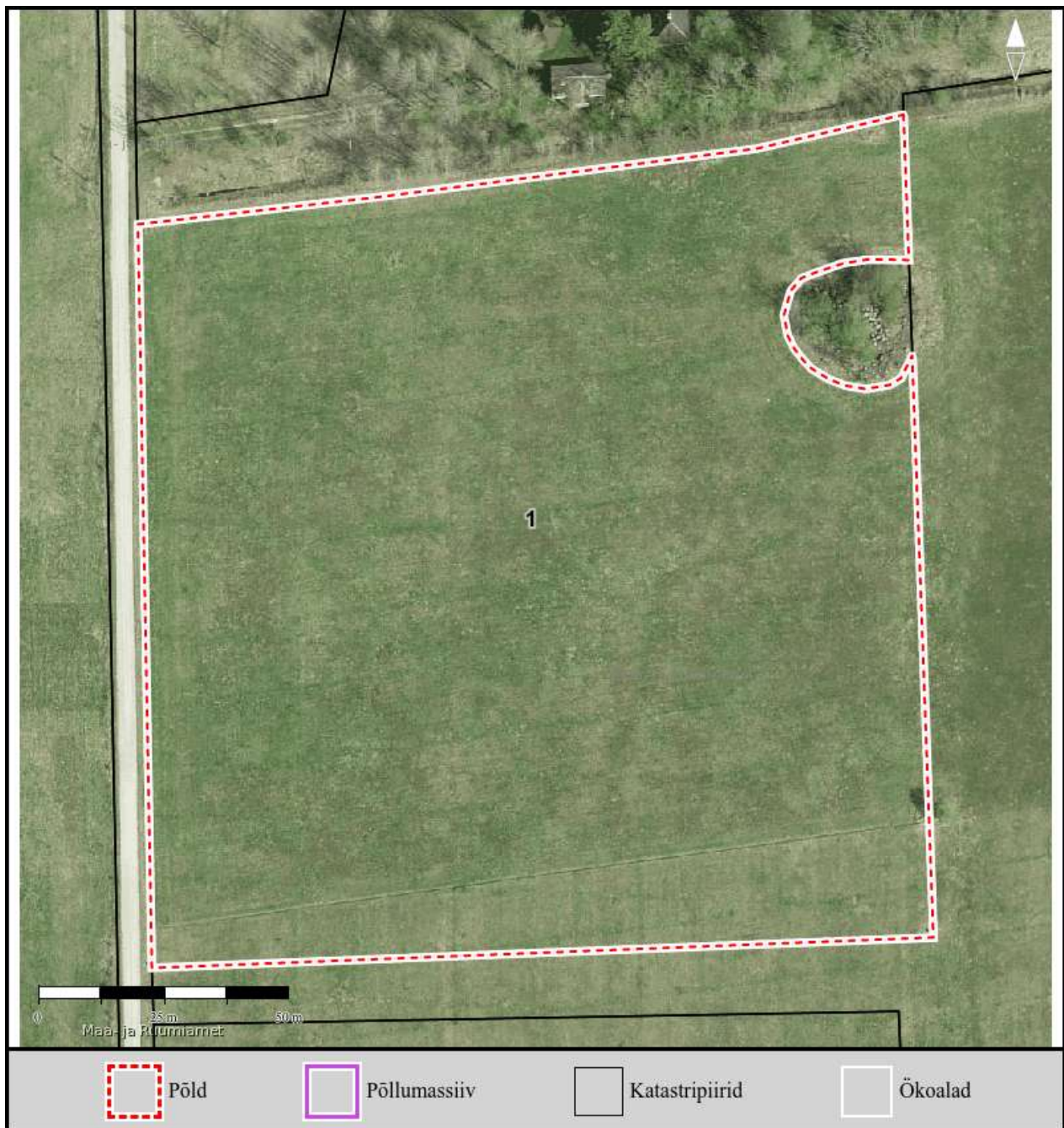
Asutus: PRIA

Trükitud: 25.06.2025

Põllumassiiv nr 49351176786

Põllumassiivi pindala: 2,34 ha

Põllumassiivi maakasutus: (PR) Püsirohuma



@Maa- ja Ruumiamet - aluskaardid, katastripiirid. *Alusala andmed PDF-i loomise seisuga.

Taotleja: NEITSERI MÄE OÜ

Maakond: Pärnu maakond

Vald: Lääneranna vald

Asutus: PRIA

Mõõtkava: 1:1000

Trükitud: 25.06.2025

Põld nr 1

Põllumassiivi nr: 49351176786

Põllu pindala: 2,34 ha

Maakasutus: (PR) Püsirohumaa

Põllumajanduskultuur: rohhtaimed

Taotleja: NEITSERI MÄE OÜ

Asutus: PRIA

Trükitud: 25.06.2025

Põllumassiiv nr 49451100653

Põllumassiivi pindala: 1,07 ha

Põllumassiivi maakasutus: (PR) Püsirohuma



@Maa- ja Ruumiamet - aluskaardid, katastripiirid. *Alusala andmed PDF-i loomise seisuga.

Taotleja: NEITSERI MÄE OÜ

Maakond: Pärnu maakond

Vald: Lääneranna vald

Asutus: PRIA

Mõõtkava: 1:1000

Trükitud: 25.06.2025

Põld nr 58

Põllumassiivi nr: 49451100653

Põllu pindala: 1,07 ha

Maakasutus: (PR) Püsirohumaa

Põllumajanduskultuur: rohttaimed

Taotleja: NEITSERI MÄE OÜ

Asutus: PRIA

Trükitud: 25.06.2025

Põllumassiiv nr 49451116196

Põllumassiivi pindala: 3,58 ha

Põllumassiivi maakasutus: (PR) Püsirohuma



@Maa- ja Ruumiamet - aluskaardid, katastripiirid. *Alusala andmed PDF-i loomise seisuga.

Taotleja: NEITSERI MÄE OÜ

Maakond: Pärnu maakond

Vald: Lääneranna vald

Asutus: PRIA

Mõõtkava: 1:3000

Trükitud: 25.06.2025

Põld nr 13

Põllumassiivi nr: 49451116196

Maakasutus: (PR) Püsirohumaa

Põllu pindala: 3,58 ha

Põllumajanduskultuur: rohhtaimed

Teated põllu kohta:

Info	Põllu kohta on 2024. aastal kindlakstehtud andmed. Põld kattub veekaitsevööndiga.
------	--

Taotleja: NEITSERI MÄE OÜ

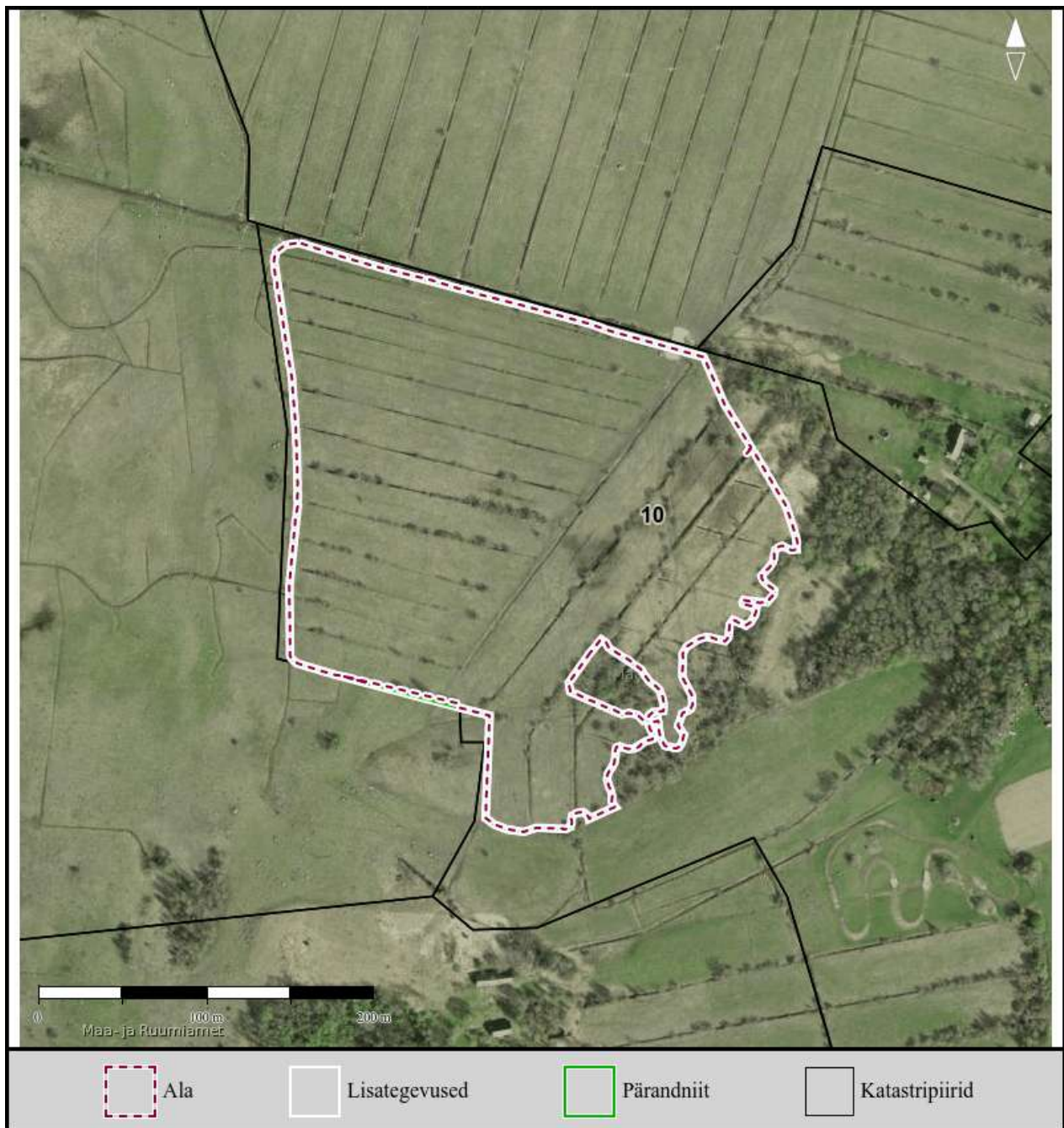
Asutus: PRIA

Trükitud: 25.06.2025

Pärandniit nr 48951069893

Pärandniidu pindala: 6,84 ha

Pärandniidu tüüp: (MN) Muu niit



@Maa- ja Ruumiamet - aluskaardid, katastripiirid. *Alusala andmed PDF-i loomise seisuga.

Taotleja: NEITSERI MÄE OÜ

Maakond: Pärnu maakond

Vald: Lääneranna vald

Asutus: PRIA

Mõõtkava: 1:3000

Trükitud: 25.06.2025

Ala nr 10

Pärandniidu nr: 48951069893

Pärandniidu tüüp: (MN) Muu niit

Ala pindala: 6,83 ha

Teated ala kohta:

Info	Pärandniidule on määratud hooldamistingimused.
------	--

Karjatatava ala niitmine: Alates 15.07.

Hooldamistingimused:

5-30% peab jätma niitmata sellesse ala ossa, mis on heas seisundis (madalam ja õiterohkem)

Taotleja: NEITSERI MÄE OÜ

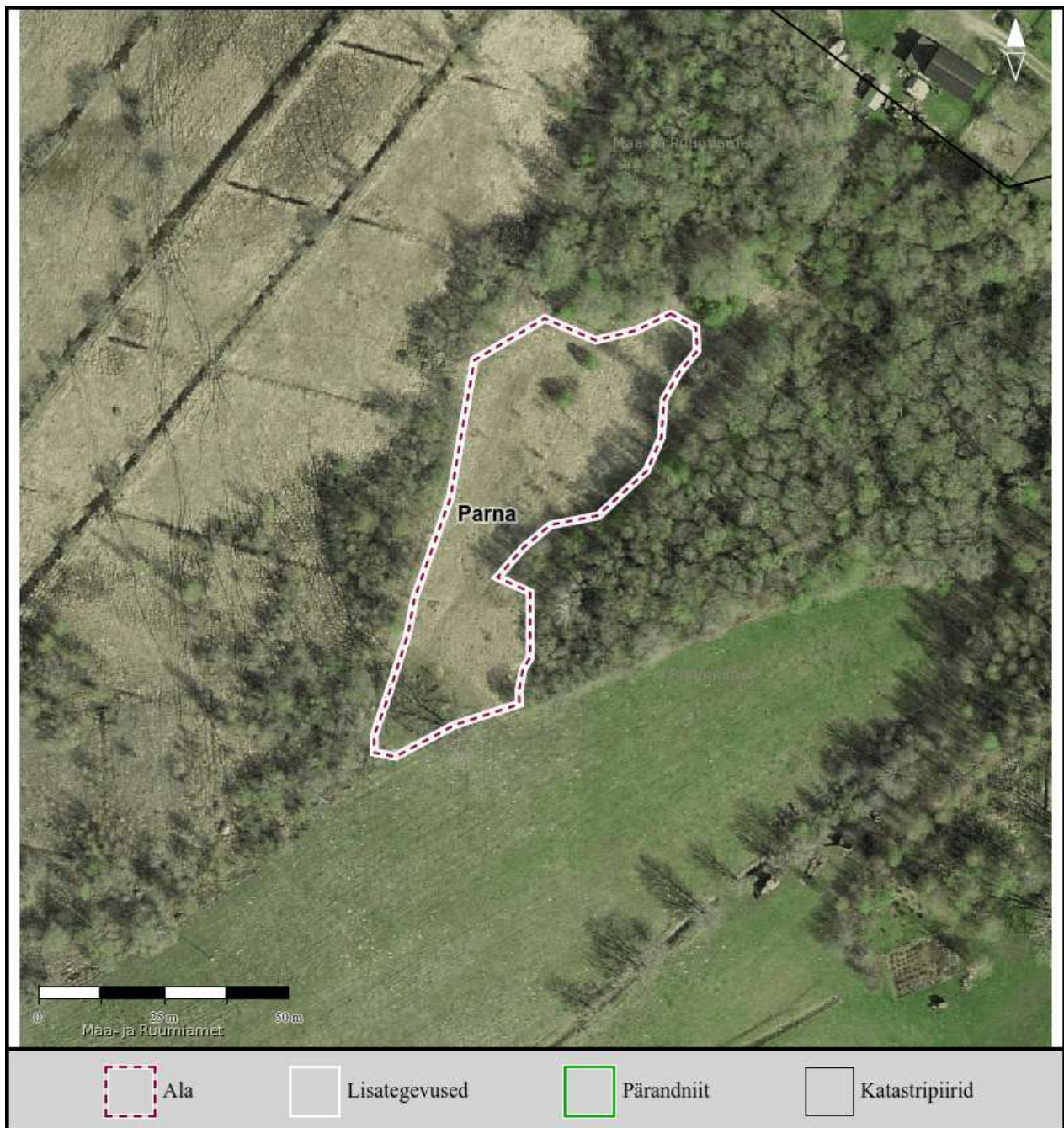
Asutus: PRIA

Trükitud: 25.06.2025

Pärandniit nr 48951089701

Pärandniidu pindala: 0,24 ha

Pärandniidu tüüp: (MN) Muu niit



@Maa- ja Ruumiamet - aluskaardid, katastripiirid. *Alusala andmed PDF-i loomise seisuga.

Taotleja: NEITSERI MÄE OÜ

Maakond: Pärnu maakond

Vald: Lääneranna vald

Asutus: PRIA

Mõõtkava: 1:1000

Trükitud: 25.06.2025

Ala nr Parna

Pärandniidu nr: 48951089701

Pärandniidu tüüp: (MN) Muu niit

Ala pindala: 0,24 ha

Taotleja: NEITSERI MÄE OÜ

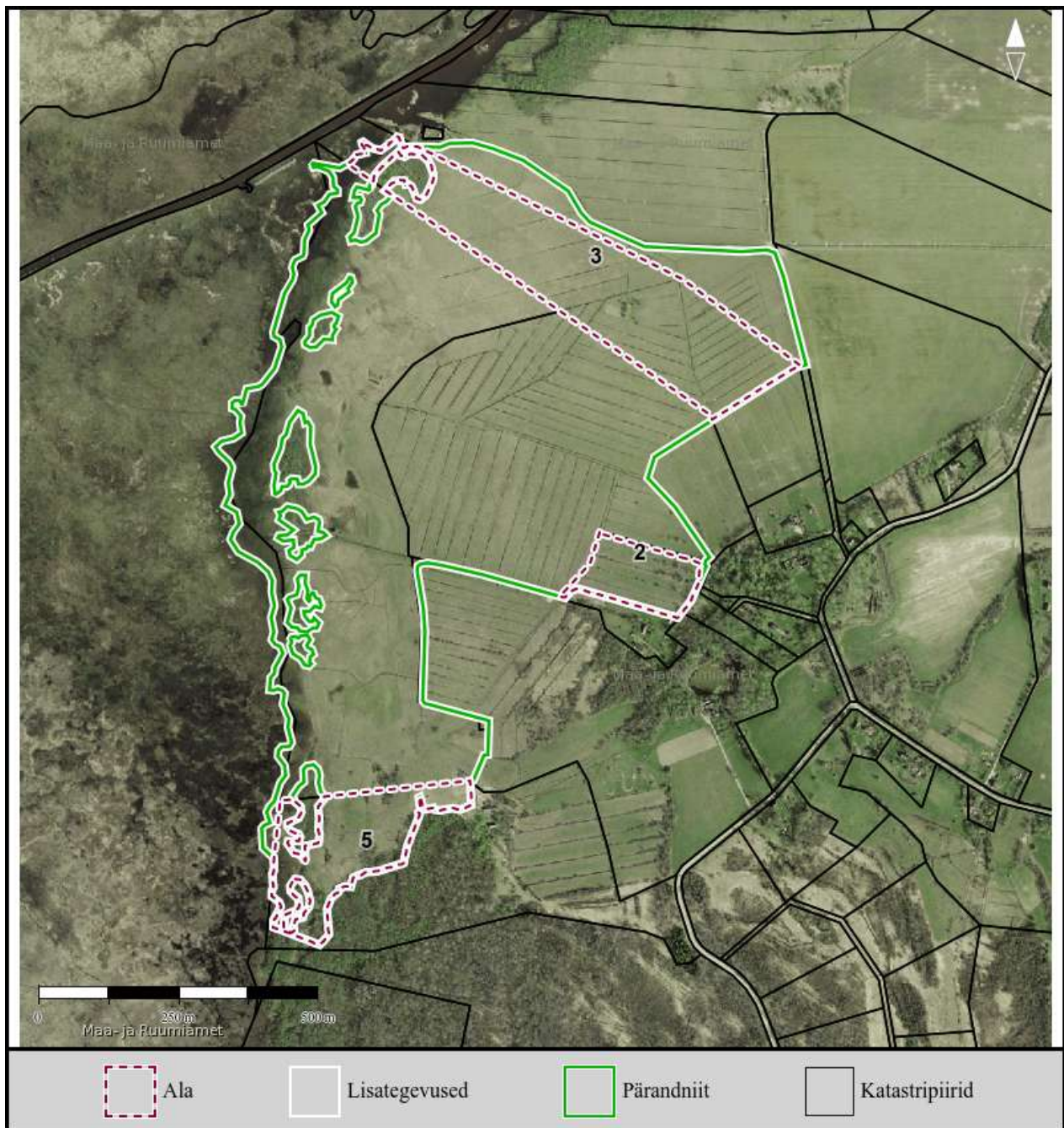
Asutus: PRIA

Trükitud: 25.06.2025

Pärandniit nr 48951163223

Pärandniidu pindala: 72,49 ha

Pärandniidu tüüp: (MN) Muu niit



@Maa- ja Ruumiamet - aluskaardid, katastripiirid. *Alusala andmed PDF-i loomise seisuga.

Taotleja: NEITSERI MÄE OÜ

Maakond: Pärnu maakond

Vald: Lääneranna vald

Asutus: PRIA

Mõõtkava: 1:9000

Trükitud: 25.06.2025

Ala nr 2

Pärandniidu nr: 48951163223

Pärandniidu tüüp: (MN) Muu niit

Ala pindala: 2,11 ha

Teated ala kohta:

Info	Pärandniidule on määratud hooldamistingimused.
------	--

Karjatatava ala niitmine: Alates 10.07.

Hooldamistingimused:

5-30% peab jätma niitmata sellesse ala ossa, mis on heas seisundis (madalam ja õiterohkem). Matsalu rp KKK p 4.1.2.10.3 alusel lubab KeA niitmisega alustada 10.07.

Taotleja: NEITSERI MÄE OÜ

Asutus: PRIA

Trükitud: 25.06.2025

Ala nr 3

Pärandniidu nr: 48951163223

Pärandniidu tüüp: (MN) Muu niit

Ala pindala: 10,93 ha

Teated ala kohta:

Info	Pärandniidule on määratud hooldamistingimused.
------	--

Karjatatava ala niitmine: Alates 10.07.

Hooldamistingimused:

5-30% peab jätma niitmata sellesse ala ossa, mis on heas seisundis (madalam ja õiterohkem). Matsalu rp KKK p 4.1.2.10.3 alusel lubab KeA niitmisega alustada 10.07.

Taotleja: NEITSERI MÄE OÜ

Asutus: PRIA

Trükitud: 25.06.2025

Ala nr 5

Pärandniidu nr: 48951163223

Pärandniidu tüüp: (MN) Muu niit

Ala pindala: 4,45 ha

Teated ala kohta:

Info	Pärandniidule on määratud hooldamistingimused.
------	--

Karjatatava ala niitmine: Alates 10.07.

Hooldamistingimused:

5-30% peab jätma niitmata sellesse ala ossa, mis on heas seisundis (madalam ja õiterohkem). Matsalu rp KKK p 4.1.2.10.3 alusel lubab KeA niitmisega alustada 10.07.

Taotleja: NEITSERI MÄE OÜ

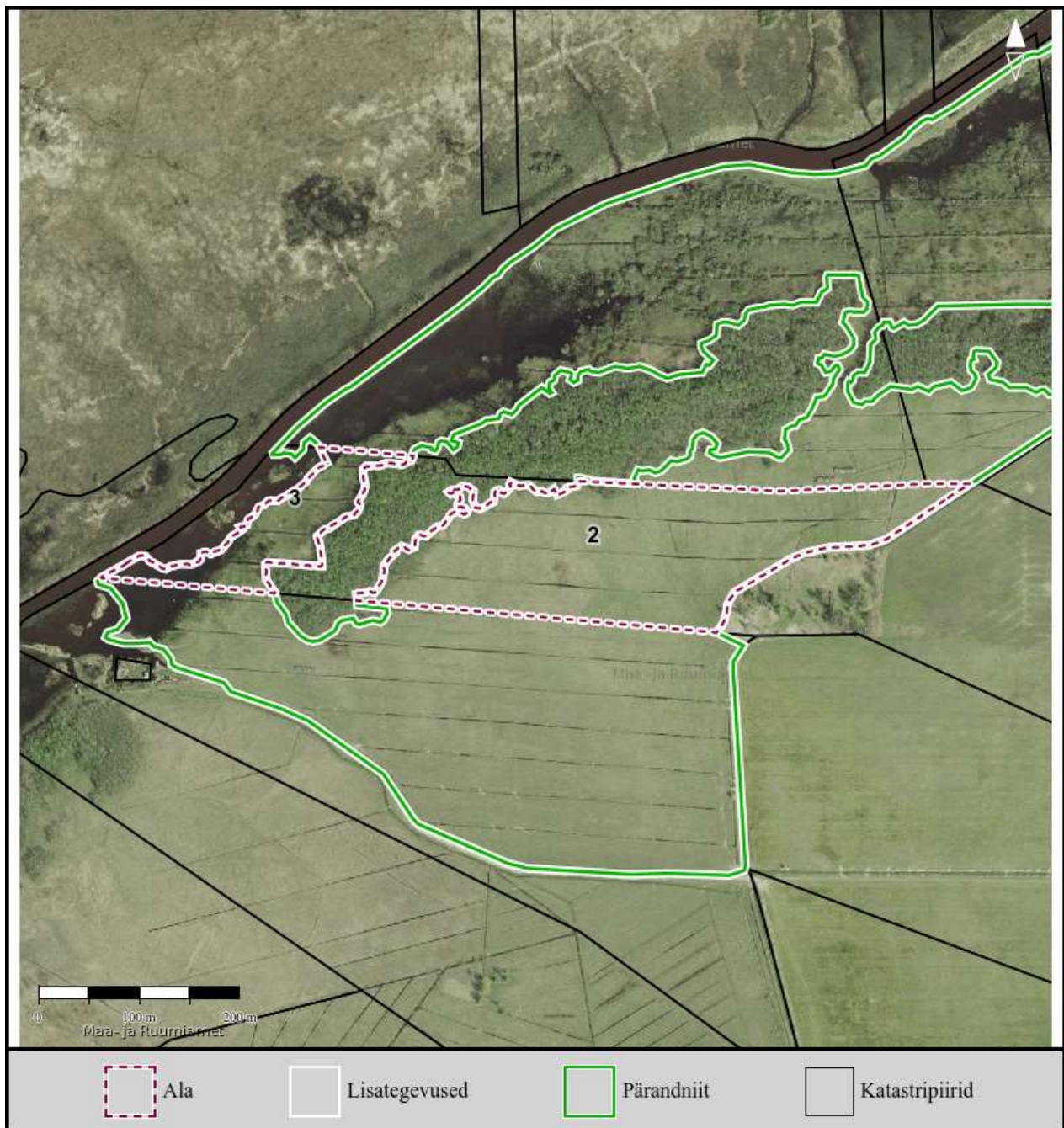
Asutus: PRIA

Trükitud: 25.06.2025

Pärandniit nr 49051211313

Pärandniidu pindala: 35,88 ha

Pärandniidu tüüp: (MN) Muu niit



@Maa- ja Ruumiamet - aluskaardid, katastripiirid. *Alusala andmed PDF-i loomise seisuga.

Taotleja: NEITSERI MÄE OÜ

Maakond: Pärnu maakond

Vald: Lääneranna vald

Asutus: PRIA

Mõõtkava: 1:5000

Trükitud: 25.06.2025

Ala nr 2

Pärandniidu nr: 49051211313

Pärandniidu tüüp: (MN) Muu niit

Ala pindala: 5,45 ha

Teated ala kohta:

Info	Pärandniidule on määratud hooldamistingimused.
------	--

Karjatatava ala niitmine: Alates 10.07.

Hooldamistingimused:

5-30% peab jätma niitmata sellesse ala ossa, mis on heas seisundis (madalam ja õiterohkem). Matsalu rahvuspargi kaitsekorralduskava p 4.1.2.10.3 alusel lubab Keskkonnaamet niitmisega alustada 10. juulil.

Taotleja: NEITSERI MÄE OÜ

Asutus: PRIA

Trükitud: 25.06.2025

Ala nr 3

Pärandniidu nr: 49051211313

Pärandniidu tüüp: (MN) Muu niit

Ala pindala: 1,29 ha

Teated ala kohta:

Info	Pärandniidule on määratud hooldamistingimused.
------	--

Karjatatava ala niitmine: Alates 10.07.

Hooldamistingimused:

5-30% peab jätma niitmata sellesse ala ossa, mis on heas seisundis (madalam ja õiterohkem). Matsalu rahvuspargi kaitsekorralduskava p 4.1.2.10.3 alusel lubab Keskkonnaamet niitmisega alustada 10. juulil.

Taotleja: NEITSERI MÄE OÜ

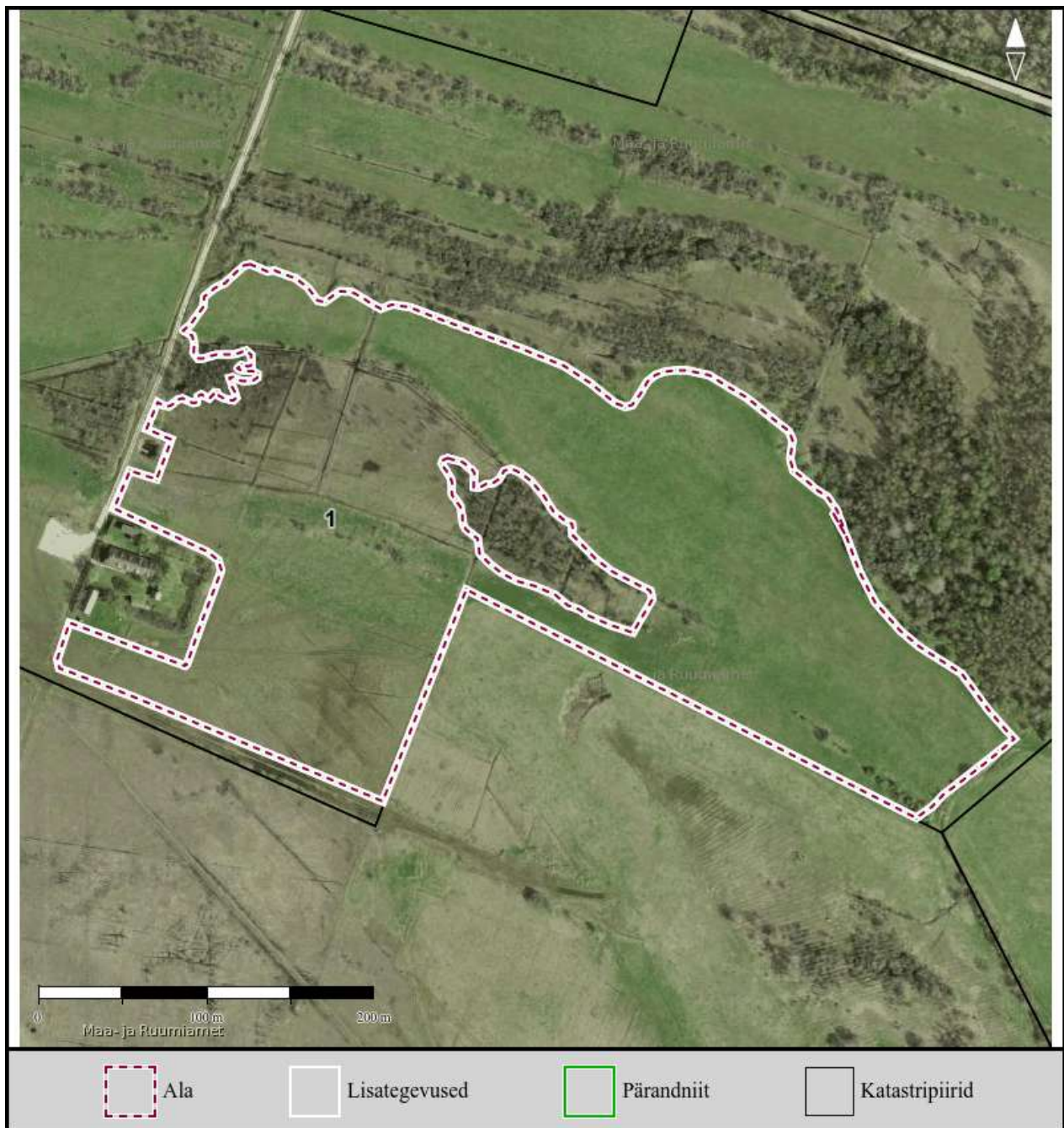
Asutus: PRIA

Trükitud: 25.06.2025

Pärandniit nr 49451048128

Pärandniidu pindala: 8,97 ha

Pärandniidu tüüp: (MN) Muu niit



@Maa- ja Ruumiamet - aluskaardid, katastripiirid. *Alusala andmed PDF-i loomise seisuga.

Taotleja: NEITSERI MÄE OÜ

Maakond: Pärnu maakond

Vald: Lääneranna vald

Asutus: PRIA

Mõõtkava: 1:3000

Trükitud: 25.06.2025

Ala nr 1

Pärandniidu nr: 49451048128

Pärandniidu tüüp: (MN) Muu niit

Ala pindala: 8,97 ha

Teated ala kohta:

Info	Pärandniidule on määratud hooldamistingimused.
------	--

Karjatatava ala niitmine: Pole määratud.

Hooldamistingimused:

5-30% peab jätma niitmata sellesse ala ossa, mis on heas seisundis (madalam ja õiterohkem)

Taotleja: NEITSERI MÄE OÜ

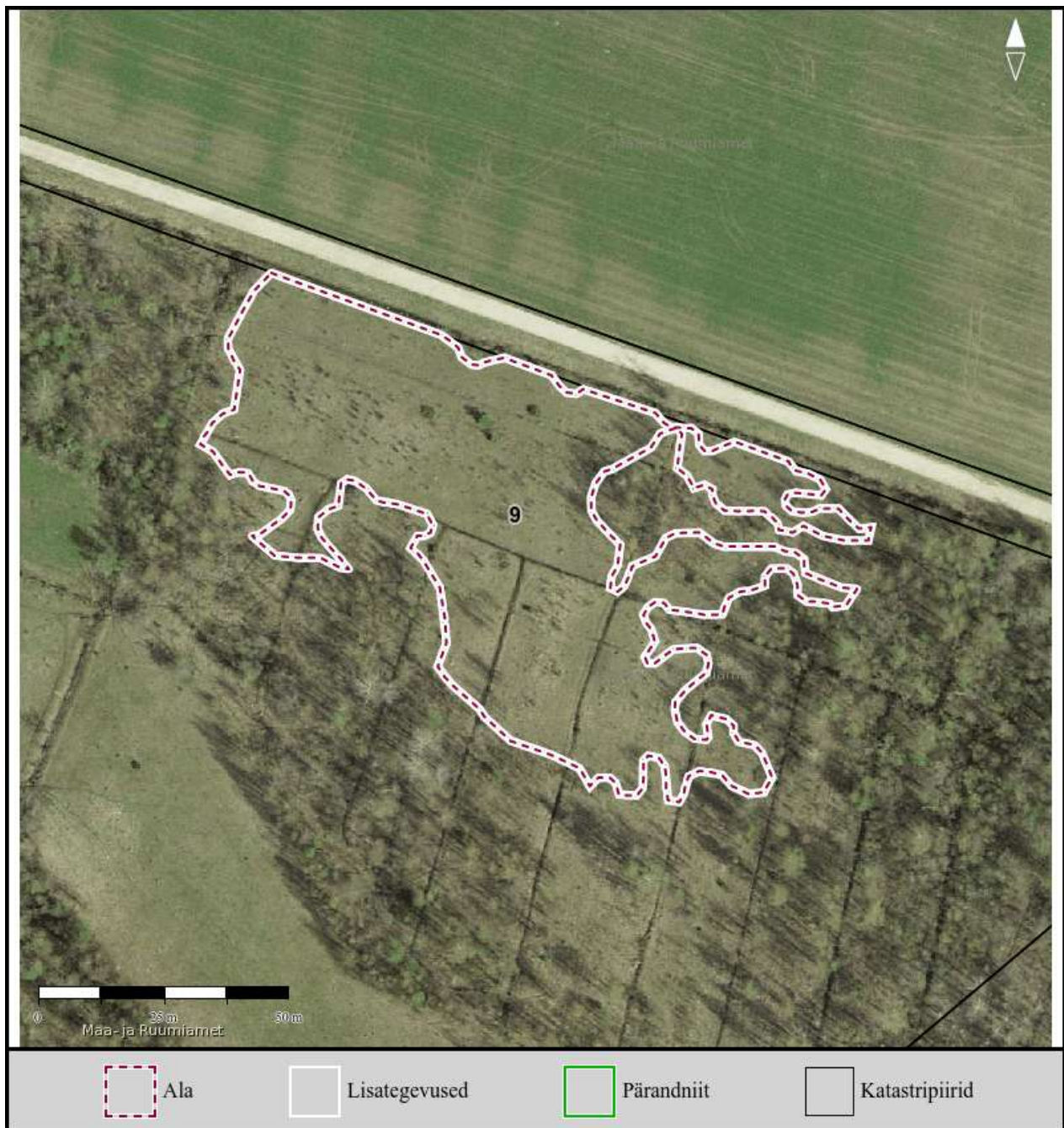
Asutus: PRIA

Trükitud: 25.06.2025

Pärandniit nr 49451089894

Pärandniidu pindala: 0,57 ha

Pärandniidu tüüp: (MN) Muu niit



@Maa- ja Ruumiamet - aluskaardid, katastripiirid. *Alusala andmed PDF-i loomise seisuga.

Taotleja: NEITSERI MÄE OÜ

Maakond: Pärnu maakond

Vald: Lääneranna vald

Asutus: PRIA

Mõõtkava: 1:1000

Trükitud: 25.06.2025

Ala nr 9

Pärandniidu nr: 49451089894

Pärandniidu tüüp: (MN) Muu niit

Ala pindala: 0,57 ha

Teated ala kohta:

Info	Pärandniidule on määratud hooldamistingimused.
------	--

Karjatatava ala niitmine: Pole määratud.

Hooldamistingimused:

Niita tuleb kogu ulatuses lähtuvalt 15.03.24 KeA korraldusest nr 1-3/24/84

Taotleja: NEITSERI MÄE OÜ

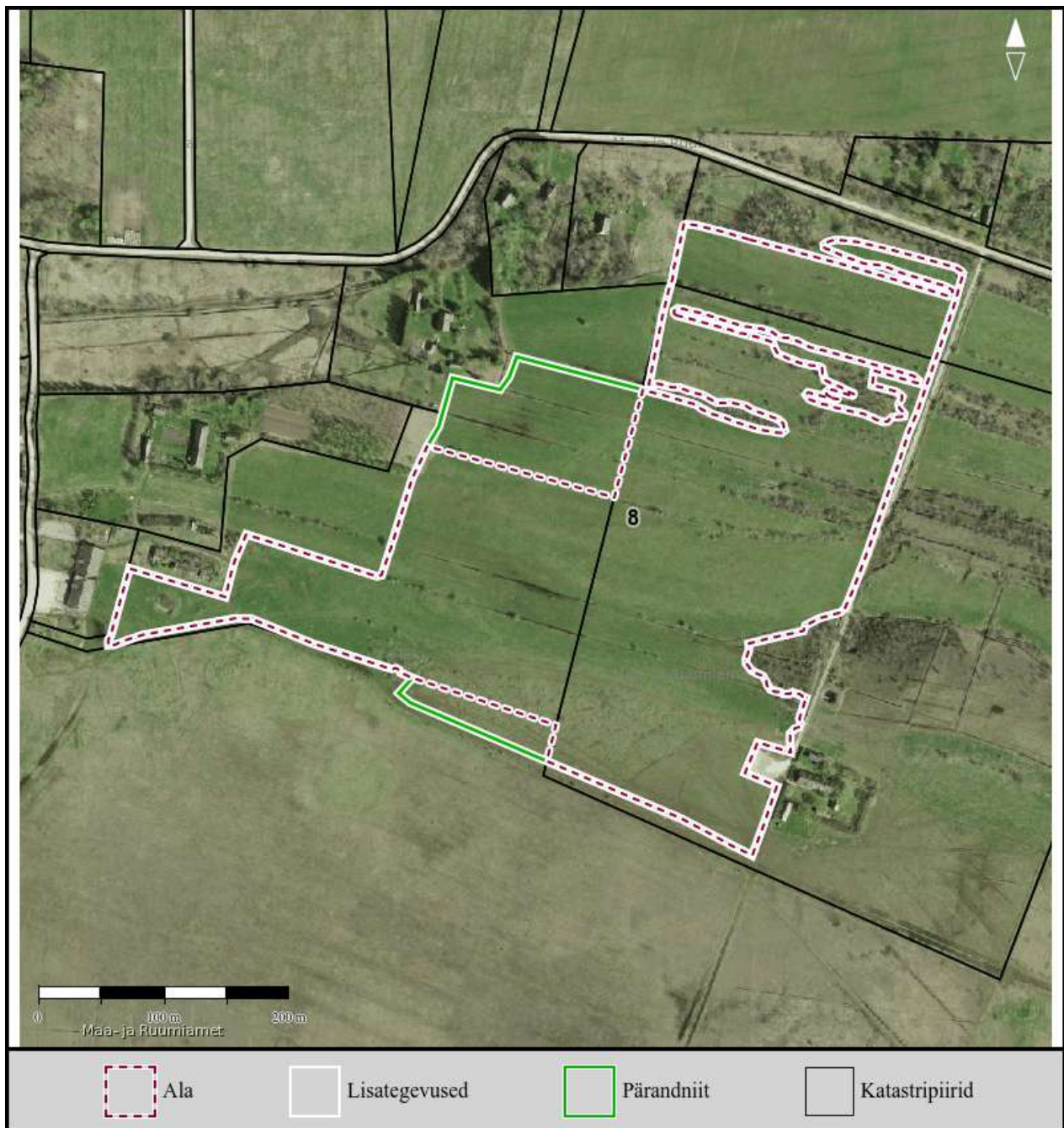
Asutus: PRIA

Trükitud: 25.06.2025

Pärandniit nr 49451100500

Pärandniidu pindala: 14,12 ha

Pärandniidu tüüp: (MN) Muu niit



@Maa- ja Ruumiamet - aluskaardid, katastripiirid. *Alusala andmed PDF-i loomise seisuga.

Taotleja: NEITSERI MÄE OÜ

Maakond: Pärnu maakond

Vald: Lääneranna vald

Asutus: PRIA

Mõõtkava: 1:4000

Trükitud: 25.06.2025

Ala nr 8

Pärandniidu nr: 49451100500

Pärandniidu tüüp: (MN) Muu niit

Ala pindala: 12,64 ha

Teated ala kohta:

Info	Pärandniidule on määratud hooldamistingimused.
------	--

Karjatatava ala niitmine: Pole määratud.

Hooldamistingimused:

5-30% peab jätma niitmata sellesse ala ossa, mis on heas seisundis (madalam ja õiterohkem)

Taotleja: NEITSERI MÄE OÜ

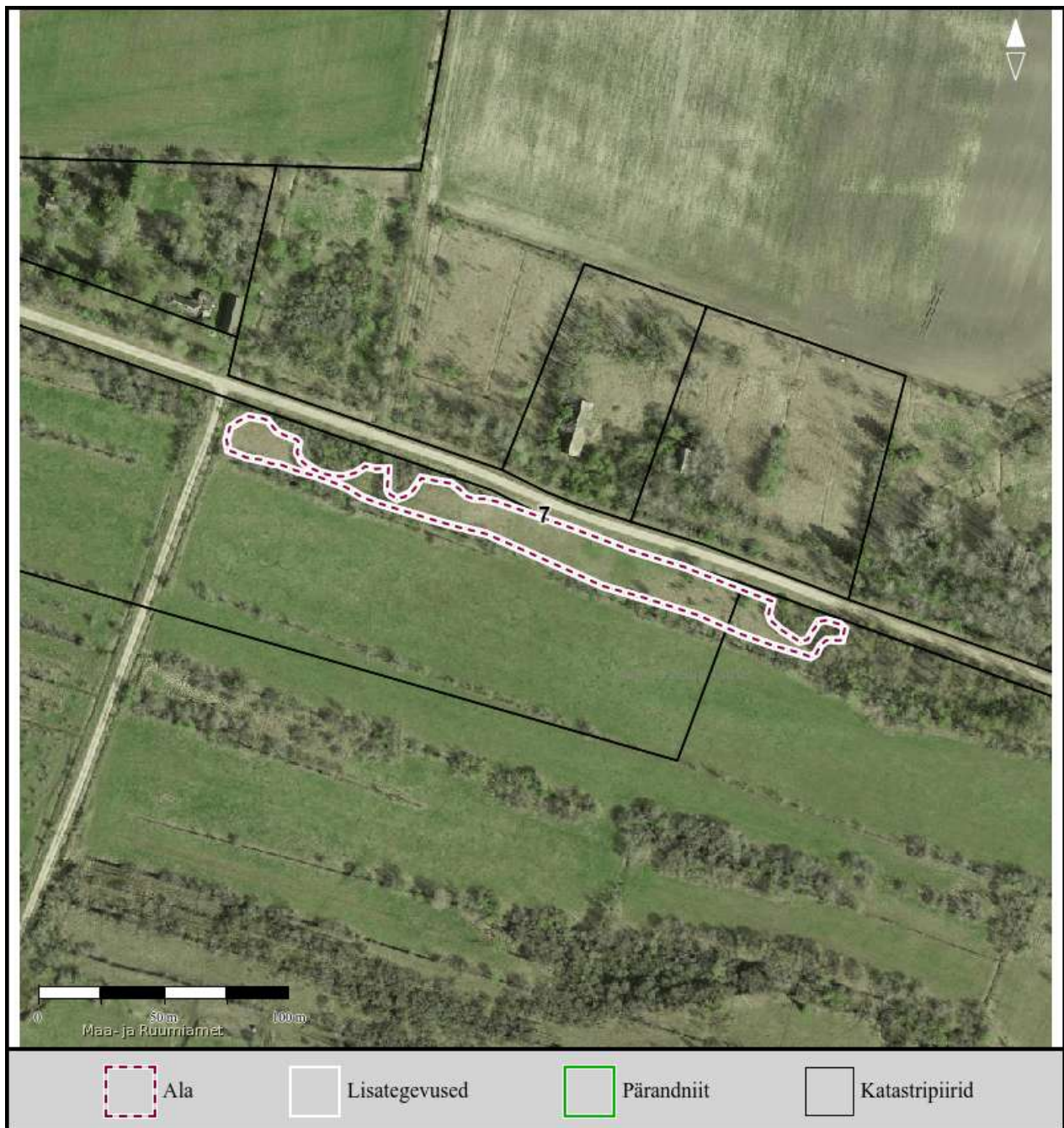
Asutus: PRIA

Trükitud: 25.06.2025

Pärandniit nr 49451141689

Pärandniidu pindala: 0,33 ha

Pärandniidu tüüp: (MN) Muu niit



@Maa- ja Ruumiamet - aluskaardid, katastripiirid. *Alusala andmed PDF-i loomise seisuga.

Taotleja: NEITSERI MÄE OÜ

Maakond: Pärnu maakond

Vald: Lääneranna vald

Asutus: PRIA

Mõõtkava: 1:2000

Trükitud: 25.06.2025

Ala nr 7

Pärandniidu nr: 49451141689

Pärandniidu tüüp: (MN) Muu niit

Ala pindala: 0,33 ha

Teated ala kohta:

Info	Pärandniidule on määratud hooldamistingimused.
------	--

Karjatatava ala niitmine: Pole määratud.

Hooldamistingimused:

Niita tuleb kogu ulatuses lähtuvalt 15.03.24 KeA korraldusest nr 1-3/24/84

Taotleja: NEITSERI MÄE OÜ

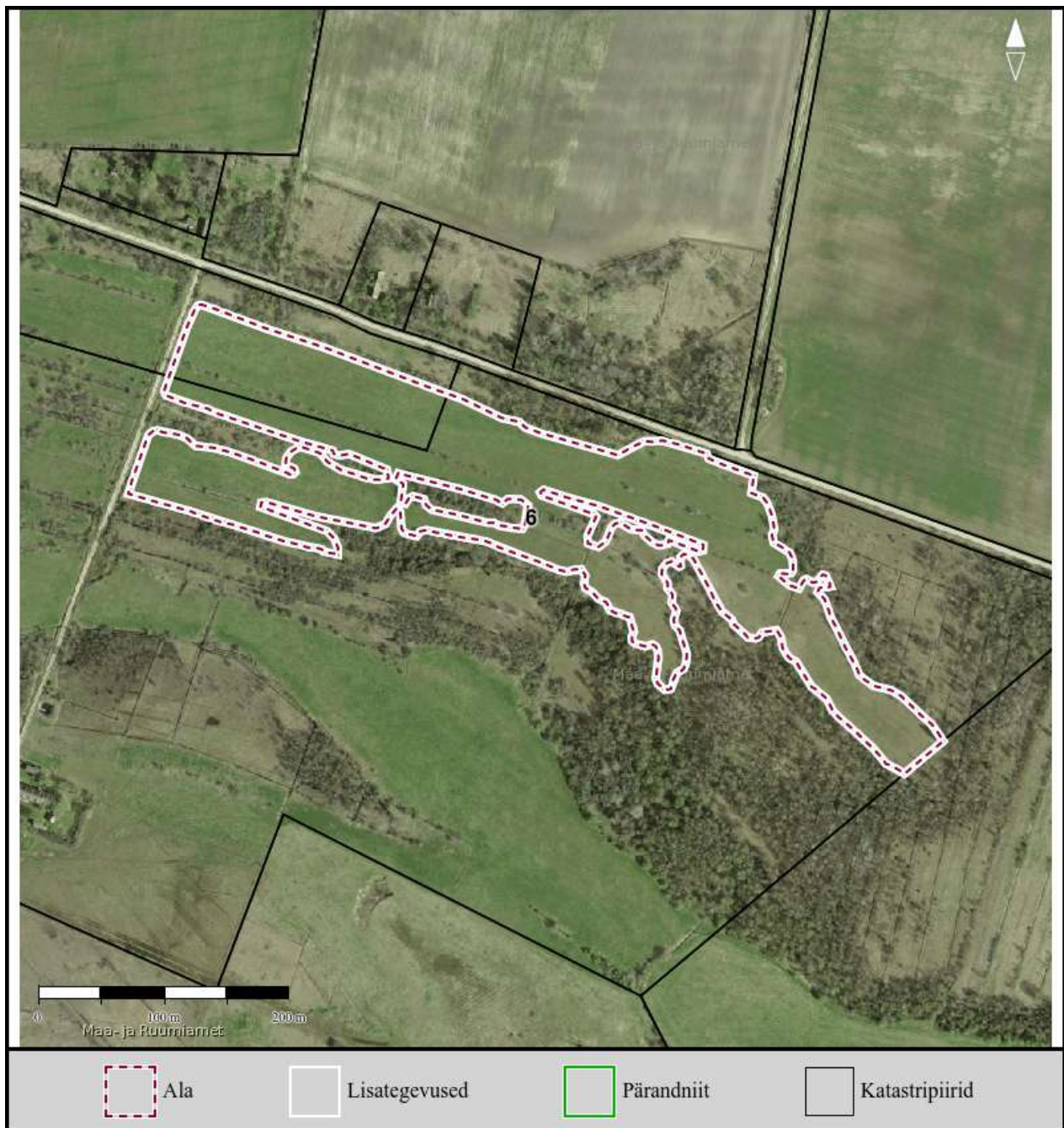
Asutus: PRIA

Trükitud: 25.06.2025

Pärandniit nr 49451150753

Pärandniidu pindala: 6,46 ha

Pärandniidu tüüp: (MN) Muu niit



@Maa- ja Ruumiamet - aluskaardid, katastripiirid. *Alusala andmed PDF-i loomise seisuga.

Taotleja: NEITSERI MÄE OÜ

Maakond: Pärnu maakond

Vald: Lääneranna vald

Asutus: PRIA

Mõõtkava: 1:4000

Trükitud: 25.06.2025

Ala nr 6

Pärandniidu nr: 49451150753

Pärandniidu tüüp: (MN) Muu niit

Ala pindala: 6,46 ha

Teated ala kohta:

Info	Pärandniidule on määratud hooldamistingimused.
------	--

Karjatatava ala niitmine: Pole määratud.

Hooldamistingimused:

5-30% peab jätma niitmata sellesse ala ossa, mis on heas seisundis (madalam ja õiterohkem)

Taotleja: NEITSERI MÄE OÜ

Asutus: PRIA

Trükitud: 25.06.2025